

LS-X2 产品规格书



版本	日期	原因
V2.5	2024/4/11	文档更新

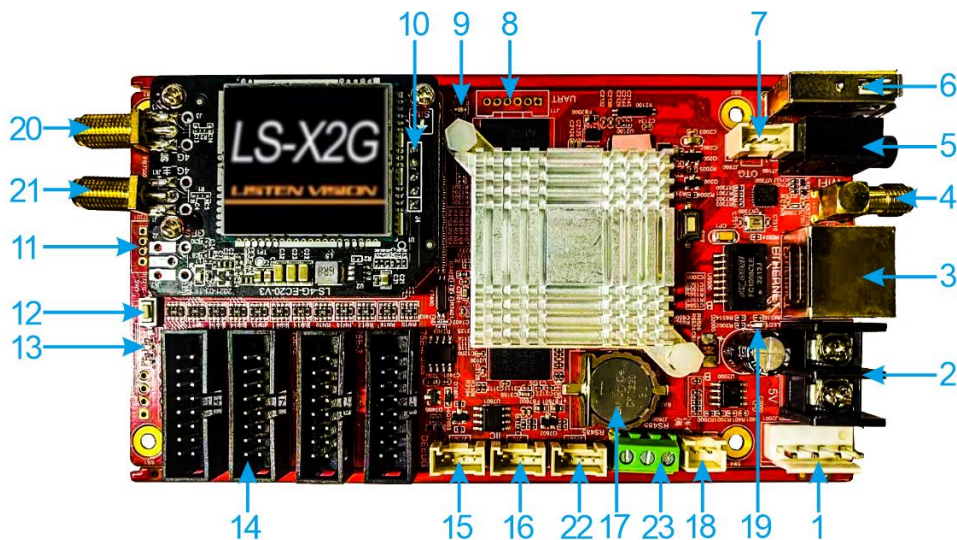
产品概述：

LS-X2 是上海灵信推出的一款全彩异步多媒体控制卡，内含 8GB 存储空间，支持 U 盘扩展内存、即插即播，65536 级灰度。用于中小型单个或多个集群显示的项目，如智慧灯杆屏、交通屏，门头屏，地铁导向屏，和道闸屏等。

产品特色：

1. 支持各种通用全彩模组；
2. 存储节目容量为 4GB，支持 U 盘扩展到 256GB；
3. 标配 2.4G WIFI，支持手机 APP 无线控制；选配 4G，GPS，遥控器套件；
4. 标配亮度传感器接口，支持温湿度传感器扩展，支持多功能卡扩展；
5. 支持 TTS 语音播报
6. 提供支持 Windows/Linux/Andriod 等主要操作系统的二次开发包；

硬件接口



序号	接口	描述	功能
1	电源接口	电源输入	直流 5V 供电(电压范围 3.7V-5.5V) 电流： WIFI 版本 2A， 4G 版本 3A
2	电源端子	电源输入	
3	RJ45	百兆网口	连接路由器/电脑（单机直连）
4	SMA 头	WIFI 天线头	请使用我司标配的 WIFI 天线
5	3.5 音频座	音频输出	音频输出接口，接外置有源音箱
6	USB 口	USB2.0	支持 U 盘，蓝牙遥控等设备
7	4PIN 插座	OTG	开发调试口
8	6PIN 插座	通讯串口	可扩展我司 LS-F301 多功能卡

9	LED 灯	状态灯	安卓系统工作时闪烁
10	7PIN 插孔	通讯接口	扩展我司 4G 模块, GPS 模块遥控模块
11	4PIN 插座	Debug 口	研发调试接口
12	按键	FPGA 测试键	切换红绿蓝等画面
13	LED 灯	状态灯	FPGA 工作时闪烁
14	16PIN 筒牛	HUB75 接口	支持 4 组 75E 接口
15	4PIN 插座	DEBUG 口	开发调试口
16	4PIN 插座	IIC 口	二次开发备用接口
17	电池座	RTC	请使用 CR2032 电池
18	2PIN 插座	光感输入	接我司 LS-F311 光感
19	LED 灯	电源灯	上电后常亮
20	SMA 头	4G 辅天线	请使用我司标配的 4G 天线
21	SMA 头	4G 主天线	请使用我司标配的 4G 天线
22	4PIN 插座	RS485	用于二次开发外设扩展
23	3PIN 接线柱	RS485	用于二次开发外设扩展

备注：75E 接口定义如下：

1	R1	2	G1
3	B1	4	GND
5	R2	6	G2
7	B2	8	E
9	A	10	B
11	C	12	D
13	CLK	14	LAT
15	OE	16	CS

产品参数

- 带载范围：128*256(32 扫全彩,4 个高) , 512*64(32 扫全彩 , 1 个高,需要做对开) , 512*192(双色 P3.75,6 个高) , 512*192(单色 P10,12 个高) , 单双色带载最小宽度 128
- 存储容量：标配 8GB ROM,1GB RAM
- 刷新频率：最高 16KHz
- 灰度等级：65536 级灰度
- 扫描方式：户内外全兼容 , 智能设置
- 通讯接口：网口/U 盘
- 通讯方式：AP 热点通讯/单机通讯/局域网通讯/USB 通讯
- 远程管理：支持远程集群管理 , 云平台管理 ; 支持系统远程升级
- 音频接口：R/L 立体声模拟音频
- 视频格式：MOV,AVI,MP4,WMV,MKV,MPG,MPEG,VOB,RMVB,F4V , 不支持 4K
- 音频格式：MP3,AAC,FLAC,M4A,M4R,WAV
- 图片格式：BMP,JPG,JPEG,PNG,GIF
- 存储接口：可通过 USB 2.0 扩展 U 盘
- 定时播放：支持
- 分区：任意分区
- 工作电压：3.7V~5.5V
- 工作温度：-20°C~+70°C
- 编辑软件：LS Cloud 云发布平台(www.ledcloud.cn) , 手机 (安卓和 IOS) APP--LED 云管家 , 电脑软件---LED APlay

产品尺寸

